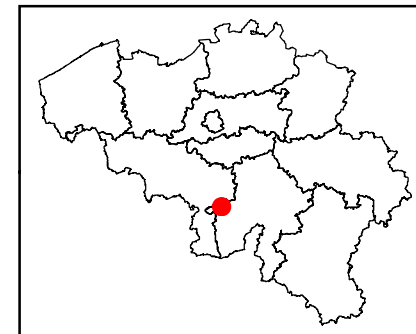
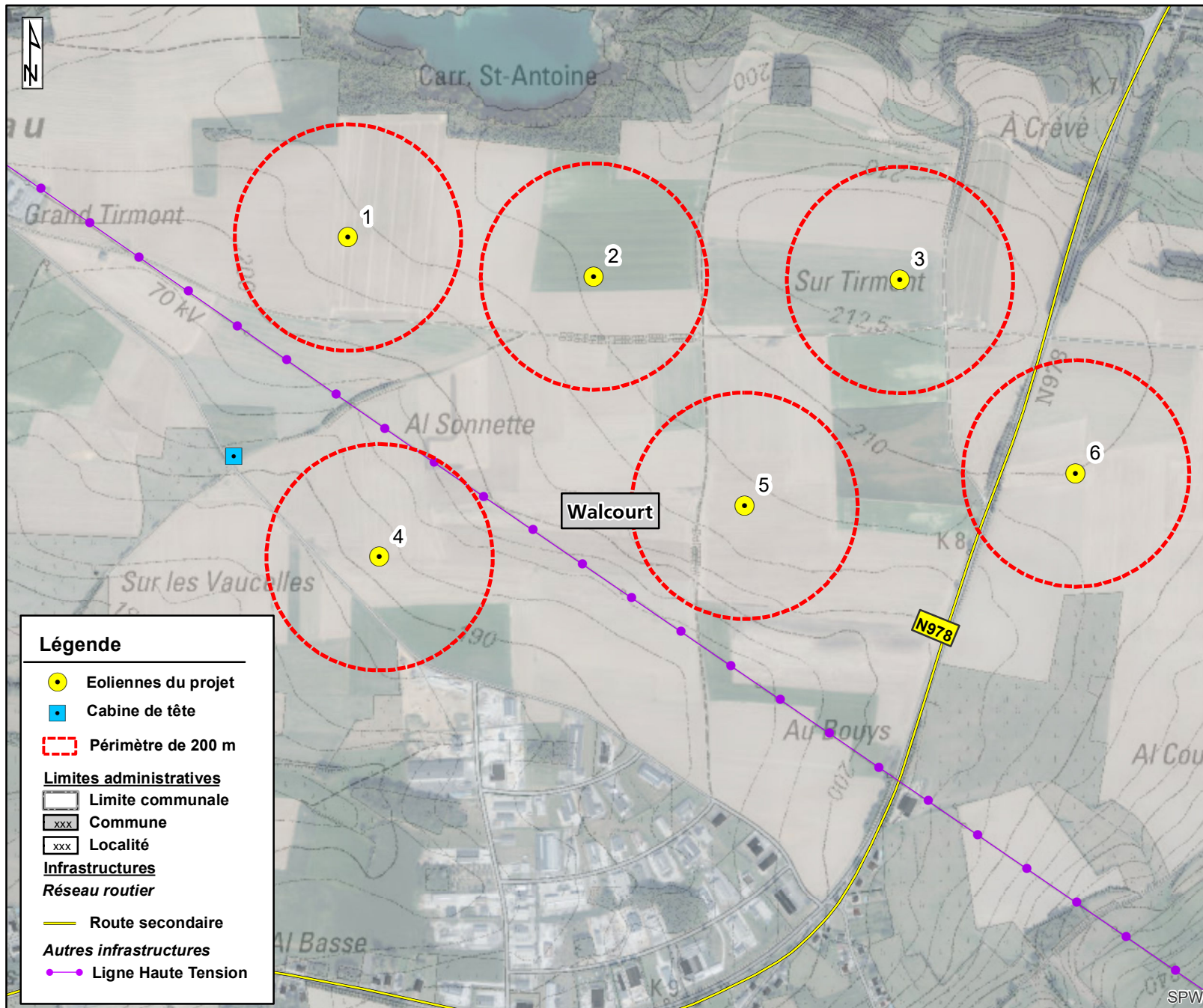


Projet éolien à Chastrès



WW
NEW WIND

Permis Unique

La construction et l'exploitation de six éoliennes d'une puissance maximale totale de 22,05 MW, d'une cabine de tête, de chemins d'accès et aires de montage, et la pose de câbles électriques sur le territoire communal de Walcourt.

Contexte urbanistique et paysager, plan de situation

Date : Septembre 2020

Echelle : 1: 10.000

0 400 m

Source: Extraits des orthoimages, SPW-DGO4, 2016 Limites administratives, AGDP, 2016 Extraits des cartes topographiques 1:10 000, IGN, 2011